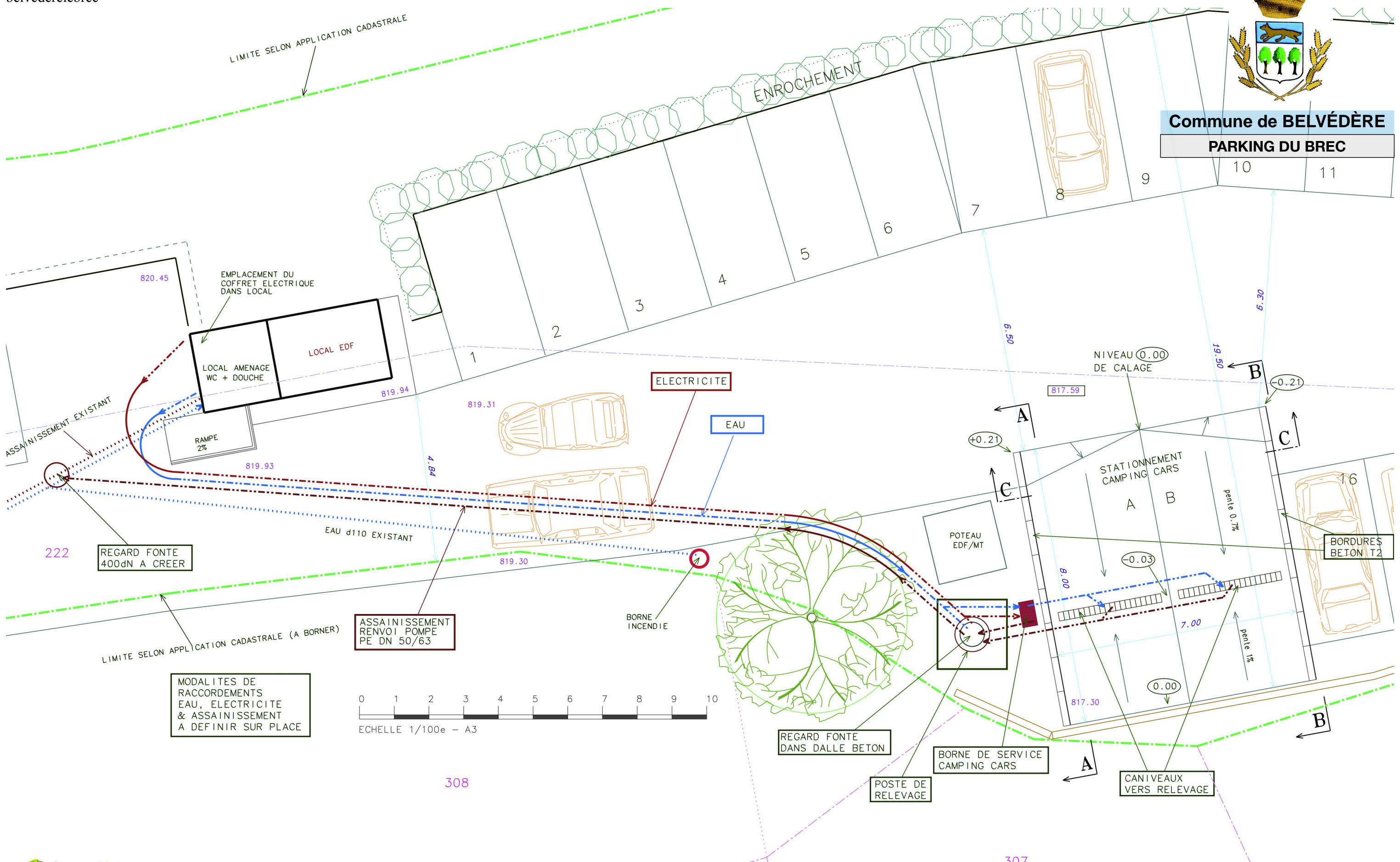
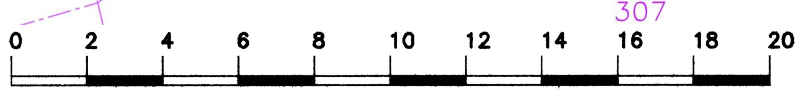


**Commune de BELVÈDÈRE**  
**PARKING DU BREC**



MODALITES DE RACCORDEMENTS EAU, ELECTRICITE & ASSAINISSEMENT A DEFINIR SUR PLACE



**Philippe PARISOT**  
Architecte

DIPLOME PAR LE GOUVERNEMENT

06 46 791 891 / philippe.parisot@gmail.com  
333 Route du Pré Neuf  
TOURETTES SUR LOUP 06140

**Commune de BELVÈDÈRE 06450**  
**PARKING DU BREC**

**INSTALLATION D'UNE BORNE DE SERVICE POUR CAMPING CARS**  
**CONSULTATION DES ENTREPRISES**

**DCE**  
**PLAN DES INSTALLATIONS 1/100e**

MARS 2017 Echelle 1/100e A3 **2**