

Présentation de la carte communale

Réunion publique du 11 mars 2011

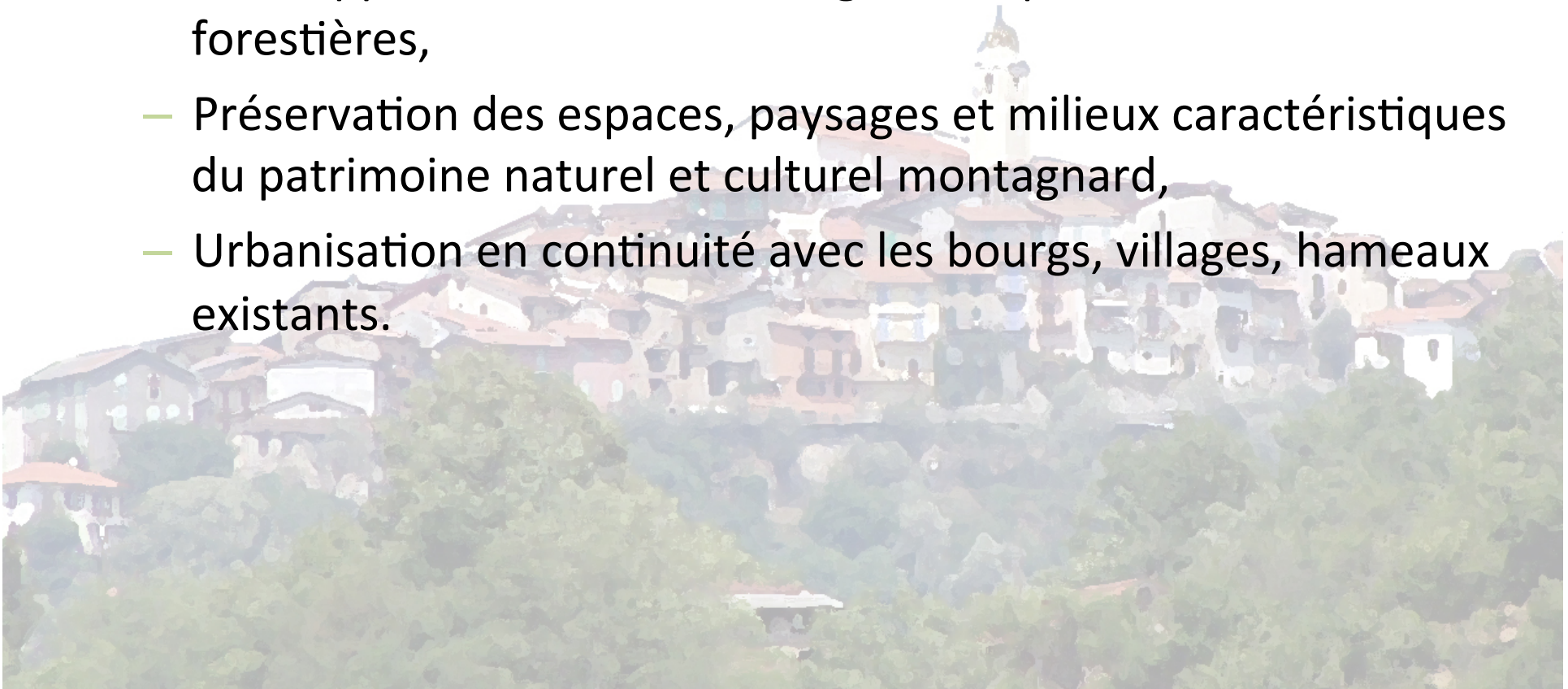


An aerial photograph of a hillside town, likely in the French Alps. The town is built on a steep slope, with numerous buildings featuring red-tiled roofs. A prominent white church tower with a dark, conical roof stands out in the center. The foreground is filled with dense green trees, and the sky is a pale, overcast white. The text 'LES ÉLÉMENTS DÉTERMINANTS' is overlaid in the center of the image.

LES ÉLÉMENTS DÉTERMINANTS

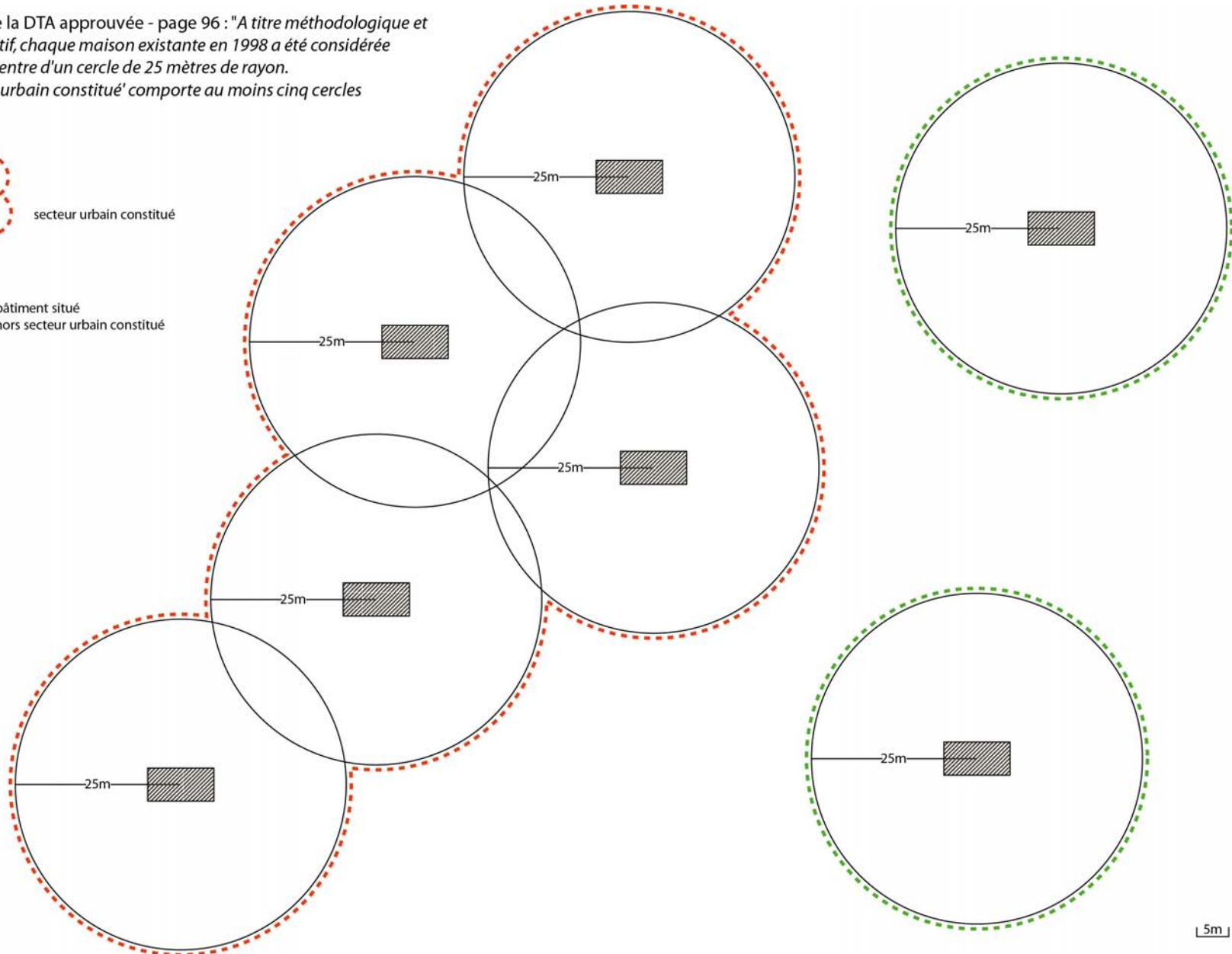
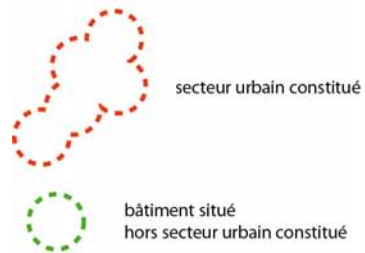
La loi montagne

- ✓ Les principes sont codifiés aux articles L. 145-3 et suivants du code de l'urbanisme :
 - Protection des terres nécessaires au maintien et au développement des activités agricoles, pastorales et forestières,
 - Préservation des espaces, paysages et milieux caractéristiques du patrimoine naturel et culturel montagnard,
 - Urbanisation en continuité avec les bourgs, villages, hameaux existants.



Le loi montagne

Rapport de la DTA approuvée - page 96 : "A titre méthodologique et non normatif, chaque maison existante en 1998 a été considérée comme le centre d'un cercle de 25 mètres de rayon. Un 'secteur urbain constitué' comporte au moins cinq cercles sécants."



5m

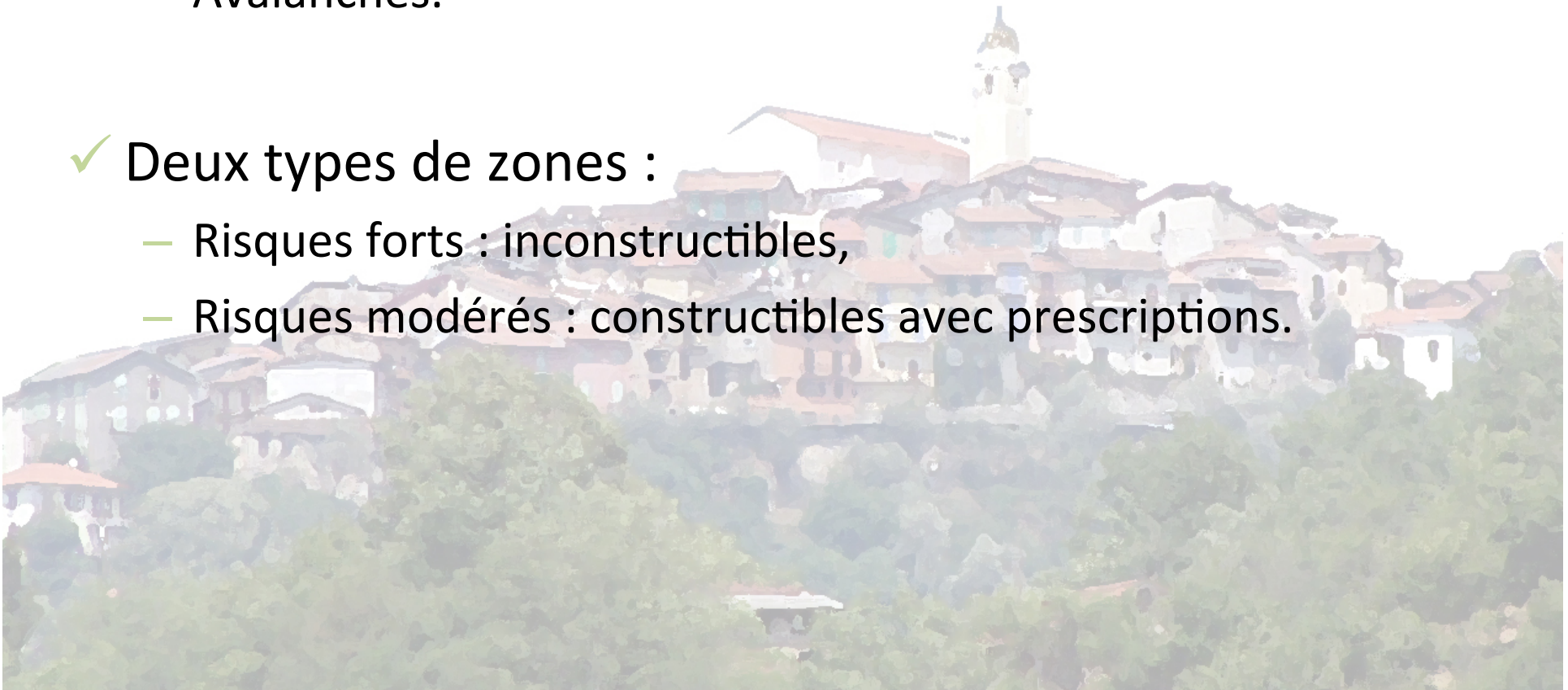
Les risques

✓ Trois risques identifiés sur la commune :

- Inondation,
- Mouvements de terrains,
- Avalanches.

✓ Deux types de zones :

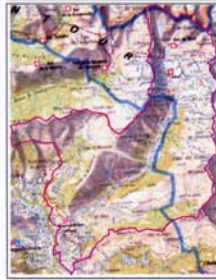
- Risques forts : inconstructibles,
- Risques modérés : constructibles avec prescriptions.



Le risque inondation

PLAN DE PREVENTION DES RISQUES NATURELS PREVISIBLES

COMMUNE DE BELVEDERE

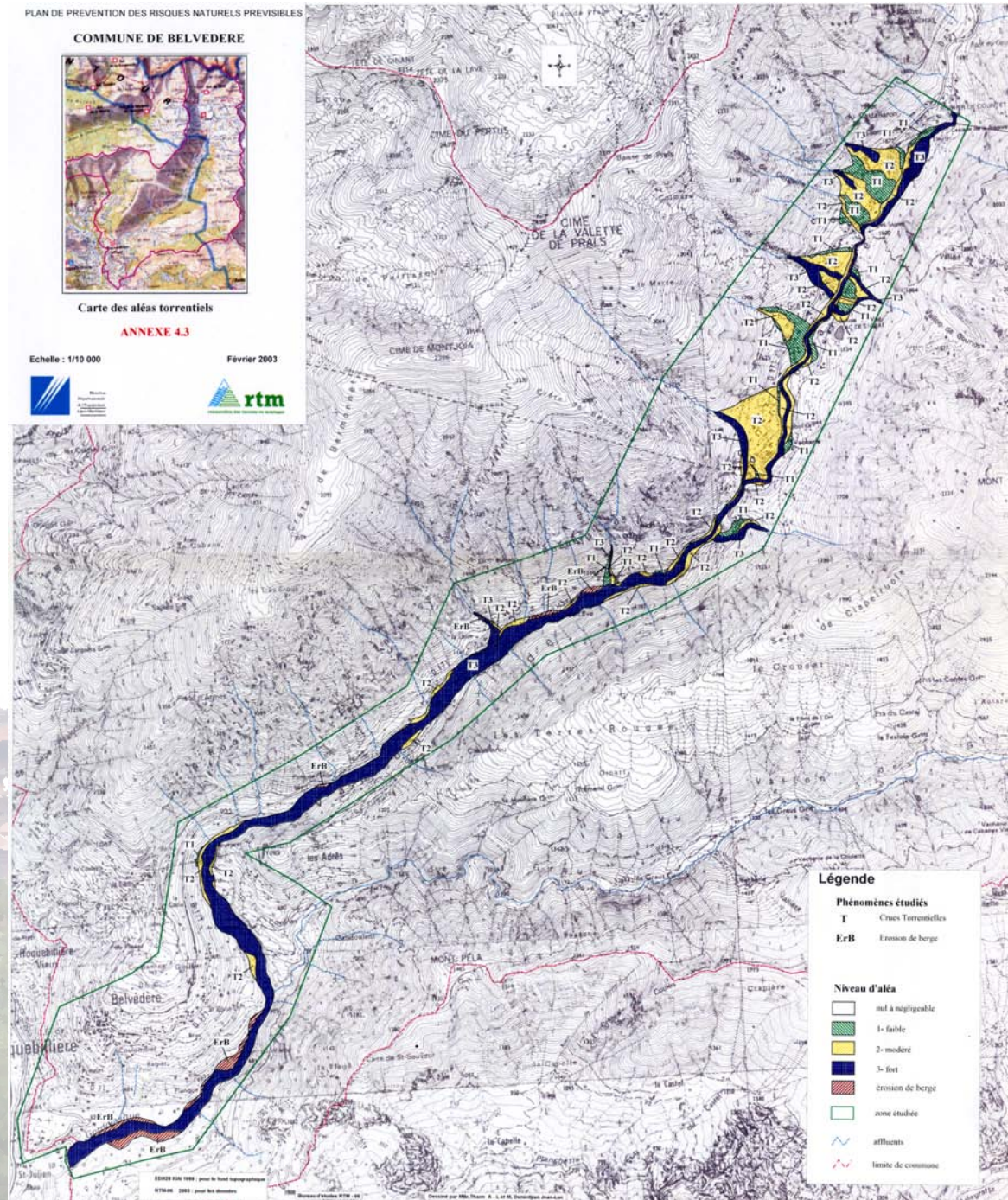


Carte des aléas torrentiels

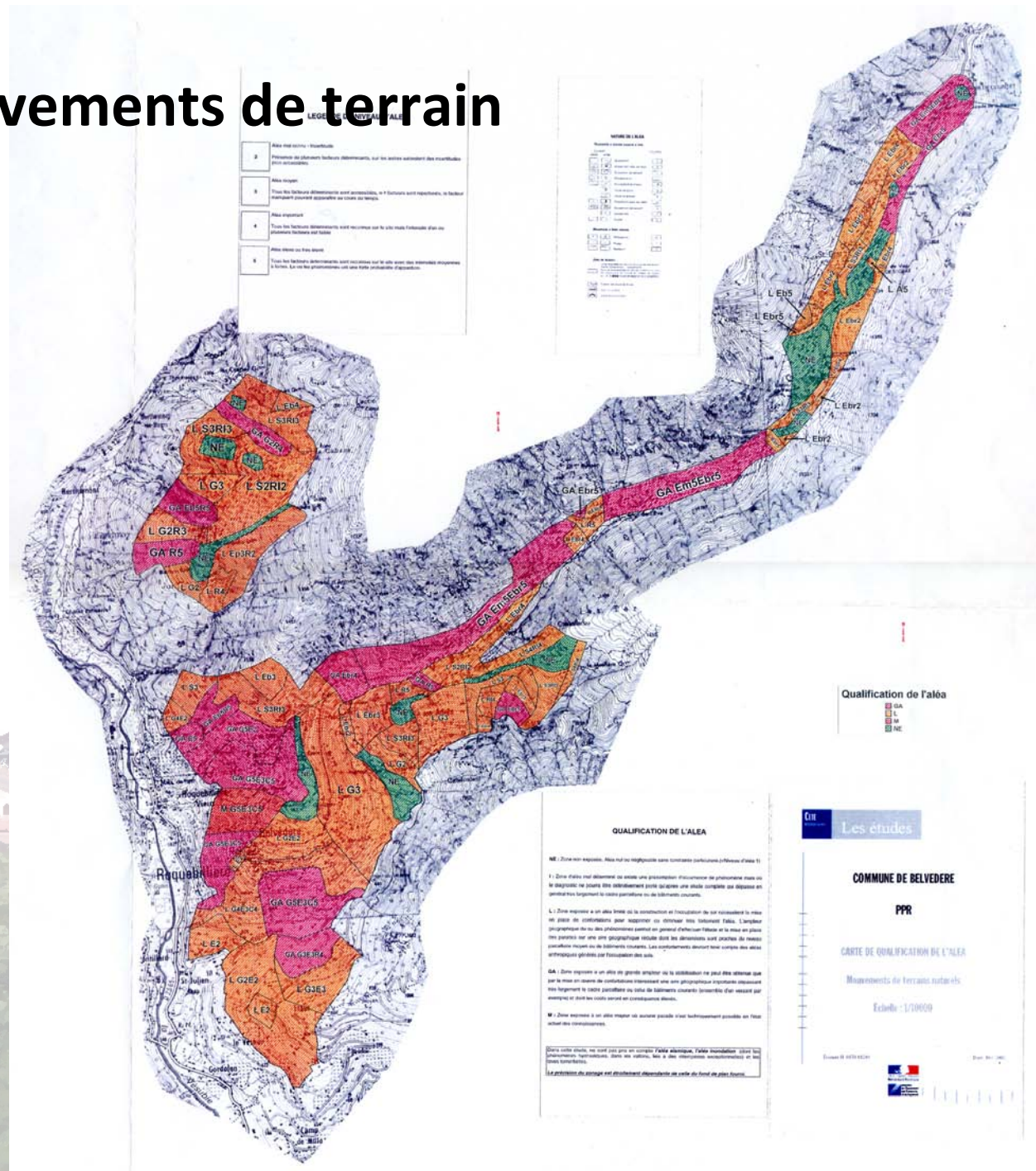
ANNEXE 4.3

Echelle : 1/10 000

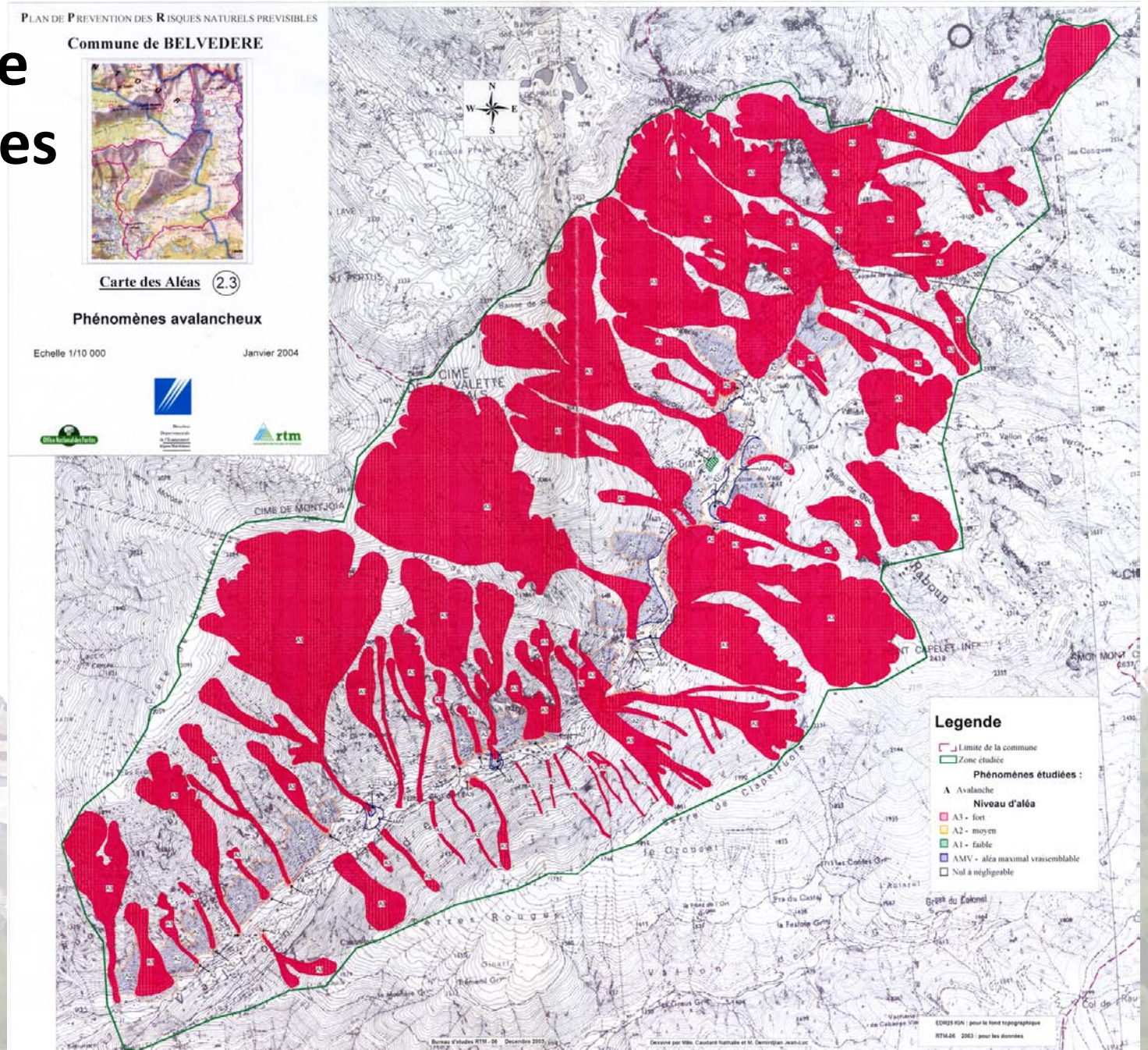
Février 2003



Le risque mouvements de terrain

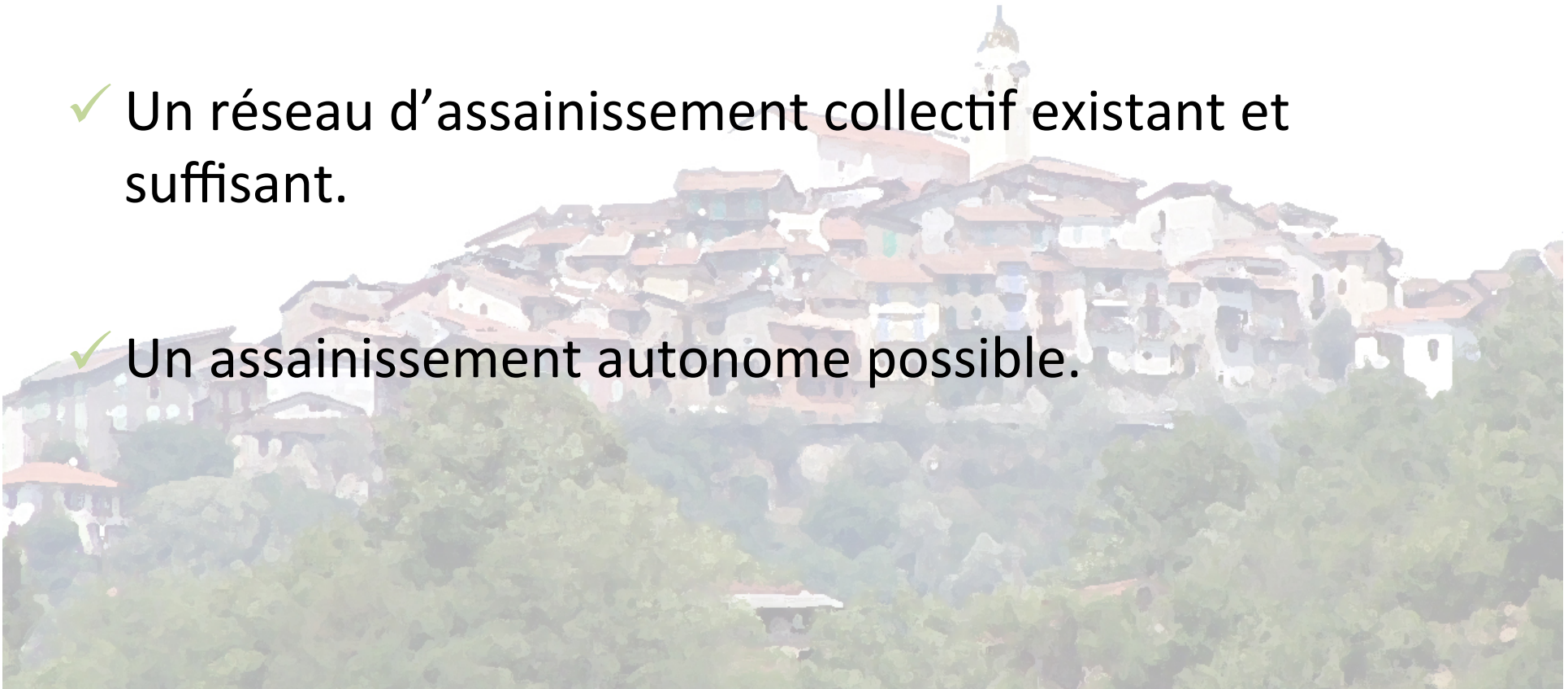


Le risque avalanches



Les paramètres techniques

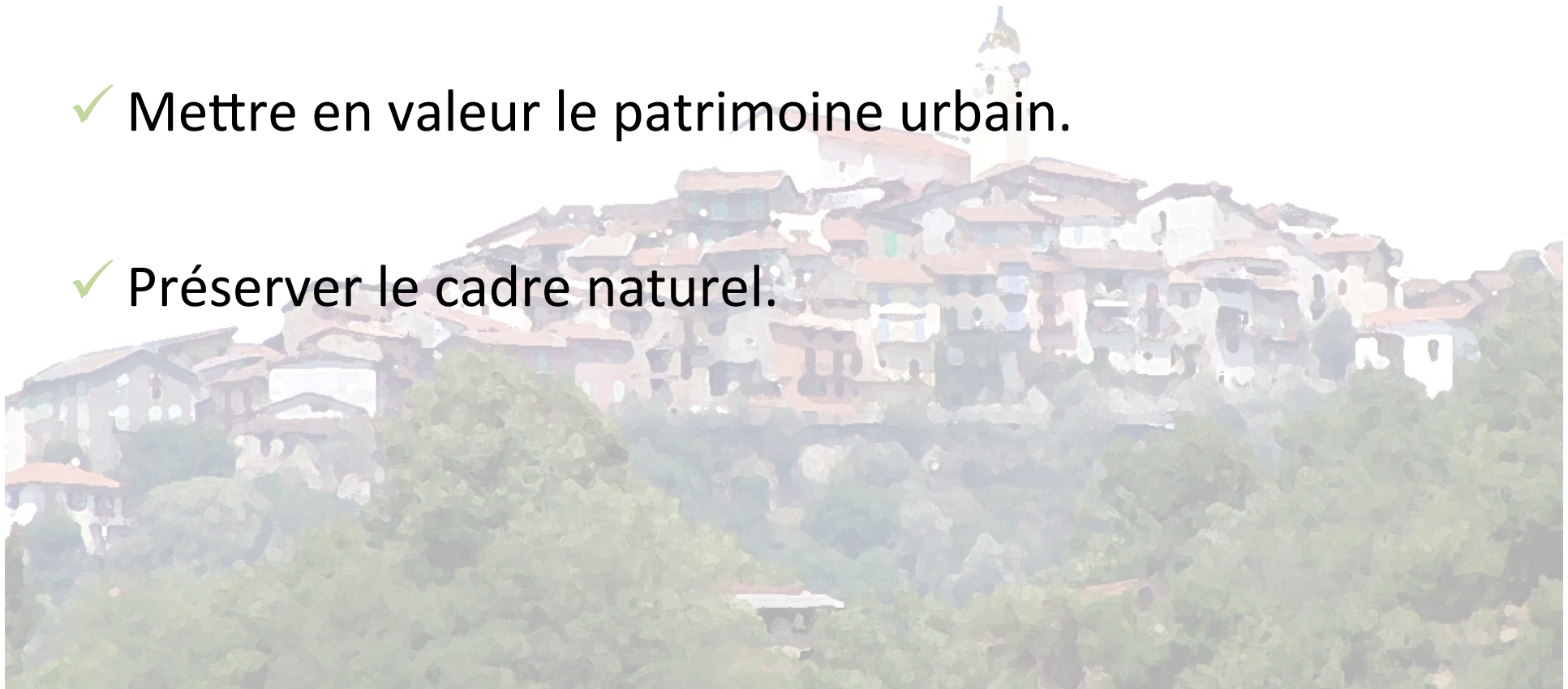
- ✓ Une desserte viaire existante et suffisante.
- ✓ Une desserte eau potable existante et suffisante.
- ✓ Un réseau d'assainissement collectif existant et suffisant.
- ✓ Un assainissement autonome possible.



LES OBJECTIFS

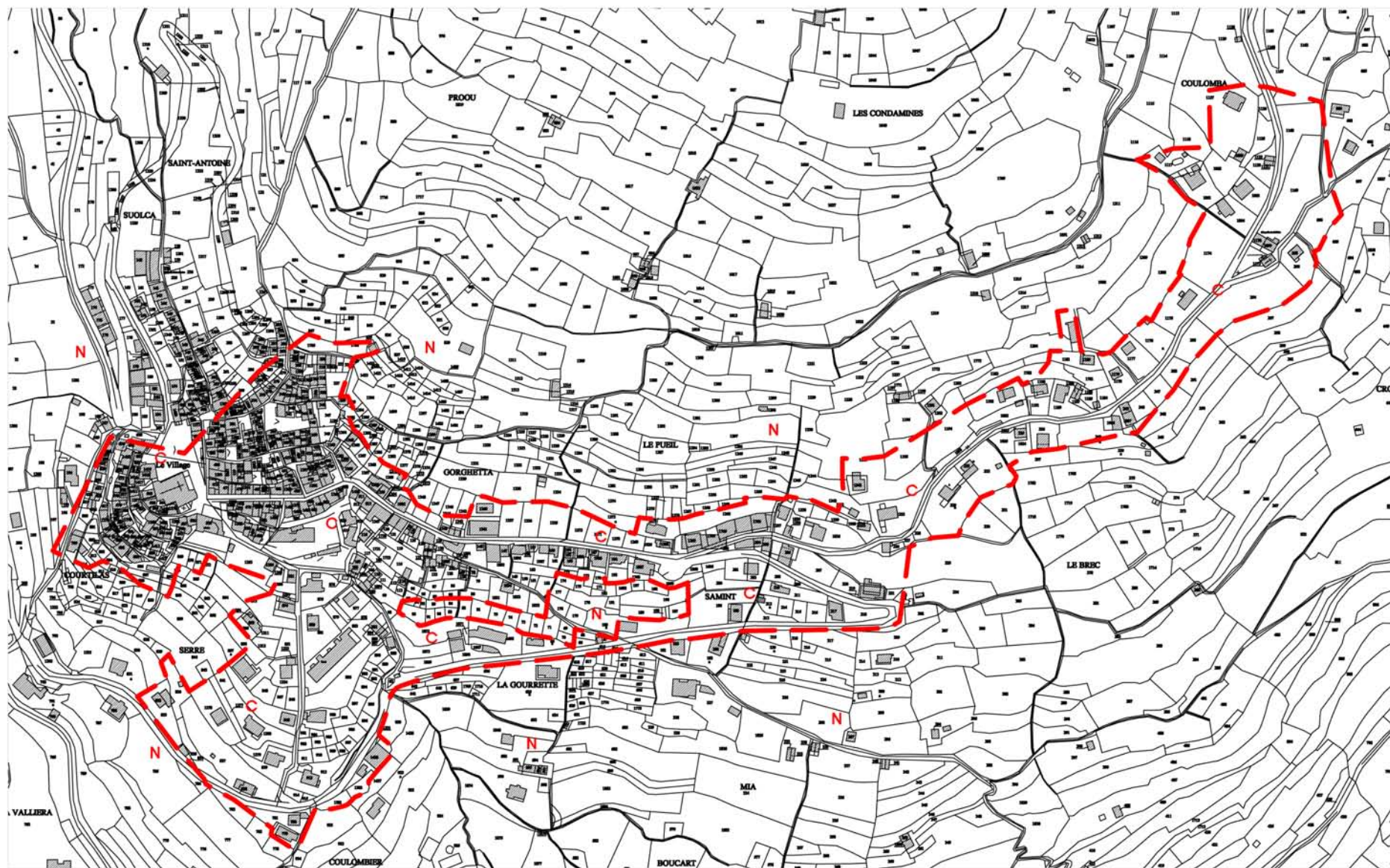


- ✓ Modérer la progression démographique.
- ✓ Organiser le développement de la commune.
- ✓ Mettre en valeur le patrimoine urbain.
- ✓ Préserver le cadre naturel.



LE ZONAGE





1 - Le Village





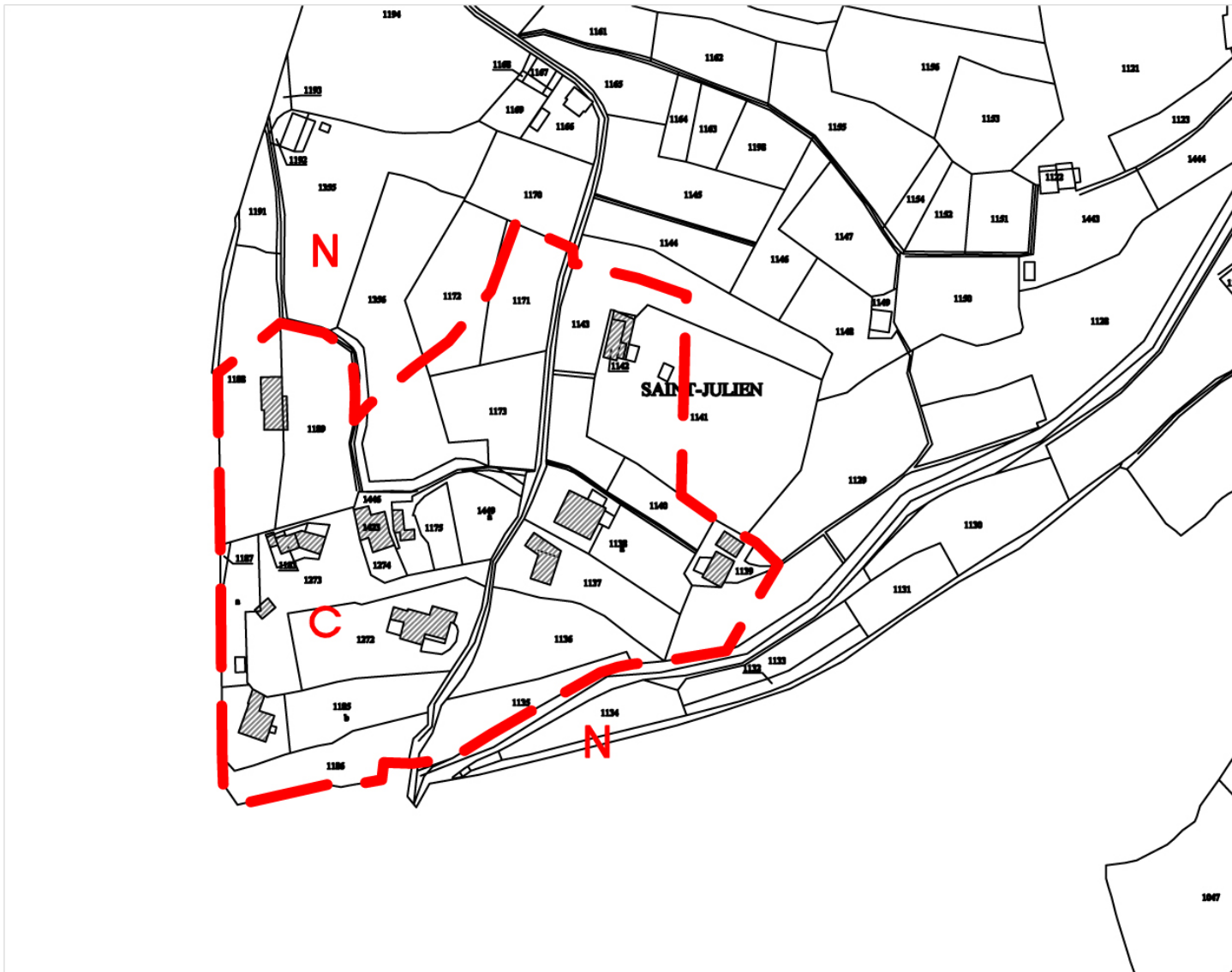
2 - Les Blancs





3 - Les Adrets





4 - Saint-Julien

